

# RLC Architektur, Projektentwicklung





# «Autismus Wyden» Brühlgut, Winterthur 2023–2024

Für die Brühlgut Stiftung realisierte RLC das neue Wohnhaus für Menschen mit Autismus-Spektrum-Störung. Ziel war es, ein Angebot zu schaffen, das den besonderen Bedürfnissen der Bewohnenden hinsichtlich Sicherheit und Selbstständigkeit gerecht wird und ihnen einen selbstbestimmten Alltag ermöglicht.

«Wohn- und Beschäftigungsplätze für Menschen mit Autismus und Verhaltensauffälligkeiten sind selten. Daher haben wir auf dem Areal Wyden ein Haus mit Tagesstrukturangeboten gebaut, das auf ihre Bedürfnisse zugeschnitten ist. Höhere Zimmerdecken, breitere Treppen und reizarme Materialien und Möblierung tragen dazu bei, Störungen zu vermeiden. Das Wohnhaus bietet Platz für 3 Wohngruppen mit je 4 Personen.» Andreas Paintner, Geschäftsführer der Brühlgut Stiftung.

Der Neubau fügt sich harmonisch in das Areal ein und bildet den Übergang zur Landwirtschaftszone. Ausgestattet mit kontrollierter Wohnraumlüftung, einer PV-Anlage und Fernwärmeheizung, setzt er auf Nachhaltigkeit. Reizarme und robuste Materialien, eine dezente Farbgestaltung sowie der Einsatz von Holz schaffen eine beruhigende Atmosphäre. Jede Wohngruppe bietet ein eigenes Bad sowie Gemeinschaftsräume zum Kochen, Essen und Wohnen, ergänzt durch Ateliers, einen Fitness- und Therapiebereich und Büros für das Betreuungspersonal. Ein naturnah gestalteter Garten mit verschiedenen Zonen rundet das vielfältige Angebot ab.

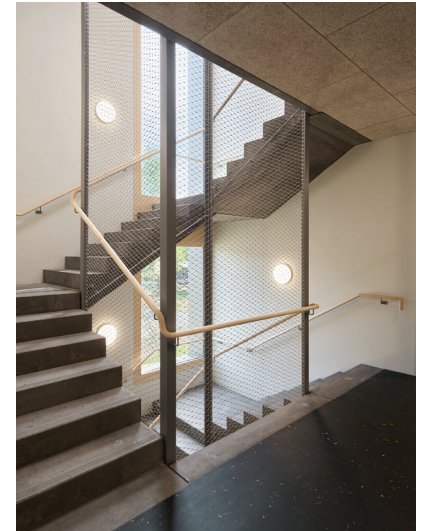
**Mehr zu unseren Projekten unter: [www.rlc.ch](http://www.rlc.ch)**





«Unsere spezifischen Bedürfnisse wurden verstanden.»

«Mit RLC hatten wir einen Partner, der uns in der Projektierung, wie in der baulichen Umsetzung kompetent begleitet hat und auf die besonderen Ansprüche und Wünsche hervorragend eingegangen ist. Hervorzuheben sind die Termintreue und das Unterschreiten des Baubudgets. Dank der sehr guten Zusammenarbeit konnten im September 2024 die ersten Bewohnenden einziehen und fühlen sich seitdem gut aufgehoben.»  
 Andreas Paintner, Brühlgut Stiftung



Standard

Geschossfläche m2

Gebäudevolumen m3

**Minergie-P**

**1'788**

**6'467**



---

## Projekte

Erweiterung Stadler Rail AG, St. Margrethen // Machbarkeitsstudie Neubau SMC Mould Innovation AG, Beringen // Neubau Mehrfamilienhaus «Belvedere», Weissbad // Neubau Resort «Elevation», Davos // Studie Erweiterung DIRECT MAIL HOUSE AG, St. Gallen // Neubau Überbauung Zentrum Süd, St. Margrethen (Wettbewerb 1. Rang) // Neubau Bildungszentrum Polybau und Hauptsitz Gebäudehülle Schweiz, Uzwil (Wettbewerb 1. Rang) // Neubau Wohnüberbauung «VIVO2», Amriswil // Neubau Schreinerkompetenzzentrum, St. Margrethen // Studie Vectronix AG, Balgach // Machbarkeitsstudie Einkaufszentrum «Amrville», Amriswil // Neubau Mehrfamilienhaus Wibergstrasse, Bülach // Neubau Schulhaus Breite, Balgach (Planerwahlverfahren 1. Rang) // Ersatzmassnahmen «Wurzel» Flughafen, Zürich // Neubau Hallenbad, Gossau // Umbau Liegenschaft Rorschacherstrasse, St. Gallen // Neubau Mehrfamilienhaus Blattenweg, St. Gallen // Sanierung Psychiatrische Dienste Süd, Pfäfers // Neubau Wohnüberbauung «Otmarhof», Güttingen // Erweiterung Pyropac AG, Sennwald // Neubau Schulhaus Wildenstein 4, Rorschacherberg // Umbau Forschungshaus 09 KSSG, St. Gallen // Erweiterung & Umbau Schulhaus Klosterguet, Rorschacherberg // Sanierung Mehrfamilienhäuser Bergholzstrasse, Wil // Umbau VAT AG, Haag // Neubau Alterswohnungen, Amriswil // Sanierung Mehrfamilienhäuser Zilstrasse, St. Gallen // Sanierung Personalthäuser Hochgebirgsklinik, Davos (Wettbewerb 1. Rang) // Umbau St. Galler Kantonalbank, Rorschach // Neubau Flughafenhotel, Altenrhein // Neubau Hochregallager JUST Schweiz AG, Rheineck // Umbau & Sanierung Hotel Anker, Rorschach // Mieterausbau CLIME, Basel // Erweiterung Fitnesspark Stockerhof, Zürich // Umbau Operation Center, Zürich-Flughafen // Erweiterung Fitnesspark Sihlcity, Zürich // Neugestaltung Eingang Migros Klubschule, Aarau // Mieterbau Bahnhof SBB, Uster // Sanierung Geschäftssitz SWICA, Bern // Sanierung Wohnüberbauung Moosackerstrasse, Winterthur // Studie Klubschule Miduca, Zürich-Oerlikon // Einbau Migros Supermarkt, Dietlikon // Neubau Wohnüberbauung «Tres Terrae», Altstätten // Ersatzbau Mehrfamilienhaus Waldstrasse, Winterthur // Umbau Aufnahmegebäude SBB, Wettingen // Umbau Bahnhofsgebäude Embrach-Rorbas // Neubau 4 Kindergärten & Schulräume, Felben-Wellhausen (Planerwahlverfahren 1. Rang) // Erweiterung Fischer Papier AG, Fuluibach // Arealüberbauung Eichwaldhof, Winterthur // Umbau Fitnesspark, Winterthur // Instandsetzung Alterszentrum Oberi, Winterthur // Umbau Wohnbauten GAIWO, Winterthur // SWICA Mieterausbau «Elefant», Winterthur // Neubau Zentrumsüberbauung «Rosenhof», Effretikon

---

## Projektentwicklung

Zentrumsüberbauung Areal Alp, St. Margrethen // Projektentwicklung, St. Gallen-West // Wohnüberbauung & Arealentwicklung, Muolen // Wohnüberbauung, Weiach // Einfamilienhäuser Altstätten // Wohnüberbauung, Bülach

---

## Datenschutz & Adressmutationen

Neue Anschrift oder künftig lieber keine Post mehr von RLC erhalten? Bitte um Mitteilung per Formular unter [www.rlc.ch/datenschutz](http://www.rlc.ch/datenschutz) oder per Mail an [kommunikation@rlc.ch](mailto:kommunikation@rlc.ch). Besten Dank.

---